

TALLER DE INVESTIGACIÓN

¿Casas bajas, medias o altas?

Genealogía crítica de la vivienda colectiva chilena. 1930-2014

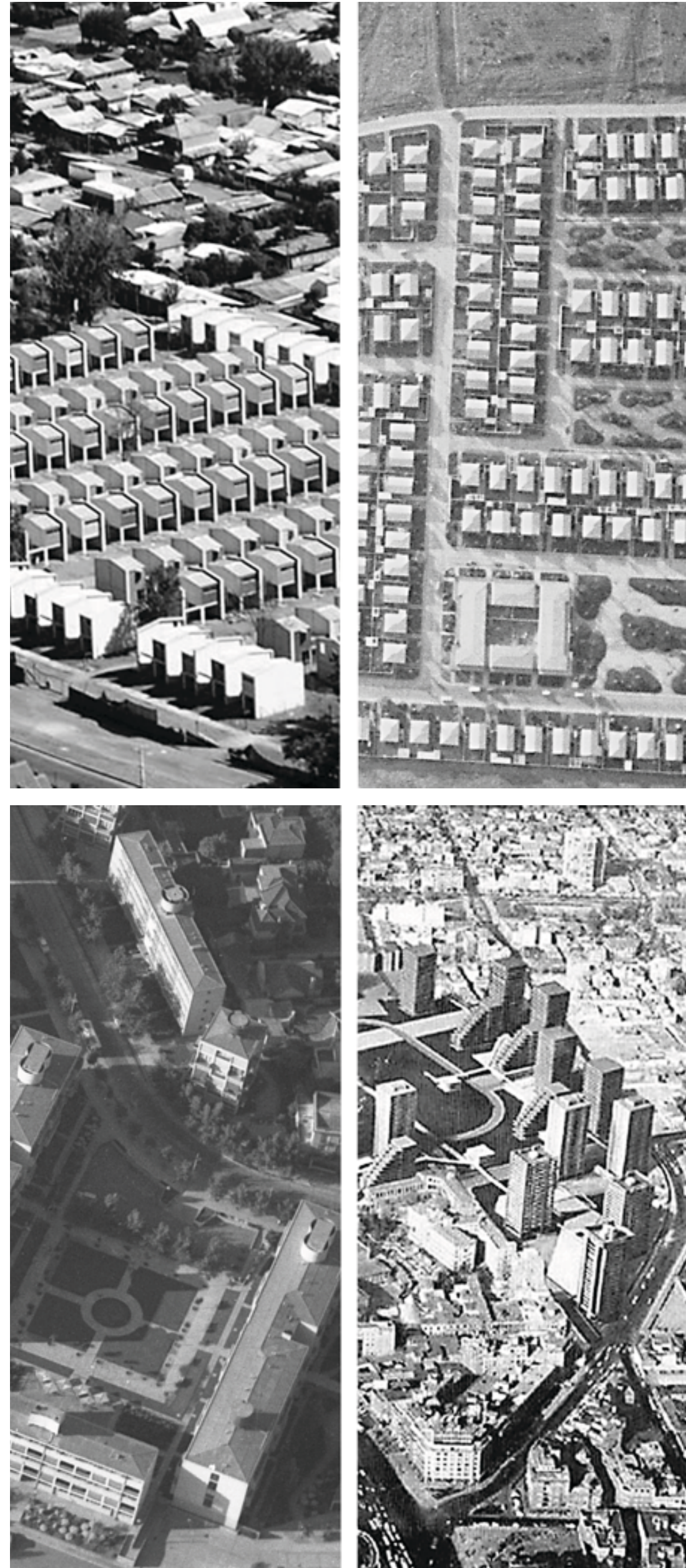
EQUIPO DE TALLER:

Umberto Bonomo

HORARIO:

M 5-8

V 1-4



¿Casas bajas, medias o altas?

Genealogía crítica de la vivienda colectiva chilena. 1930-2014

Walter Gropius en 1930, en ocasión del tercer CIAM de Bruselas, enfrentaba el problema de las residencias populares con la pregunta: ¿Casas bajas, medias o altas? Esta interrogante fue el pretexto para explorar nuevos tipos residenciales, distintas formas de agrupación para las viviendas y nuevos racionales modos de disponer los bloques en el terreno.

Entre los años '30 y '70 Chile, junto a otros países de América Latina, ha sido el escenario ideal para la experimentación tipológica en tema de vivienda colectiva y popular. Proyectos audaces y de calidad ubicados estratégicamente en la ciudad, con espacios colectivos abundantes en los cuales los habitantes pudieran desarrollarse en comunidad.

En nuestro país entre finales de los '70 hasta la actualidad el problema de la vivienda colectiva –que dejó de llamarse popular para apelarse económica y posteriormente social– se ha enfrentado bajo otro paradigma: cantidad al menor costo posible. Hoy la vivienda social es foco de estudio de antropólogos, sociólogos, geógrafos y economistas y los arquitectos juegan, en esto, un rol marginal.

En este curso proponemos estudiar los proyectos de vivienda popular, económica y social, desde el centro de nuestra disciplina para entender que ha cambiado en los más de ochenta años en que se está enfrentando este problema país. Como taller pretendemos contribuir a construir la genealogía de los sistemas y tipologías utilizados en los proyectos de vivienda popular, económica y social con los cuales se ha construido buena parte de la ciudad de Santiago entre 1930 y 2014. Con esto podemos contribuir a entender como nuestra disciplina puede aportar en la comprensión, desarrollo y resolución del problema de la vivienda popular.